

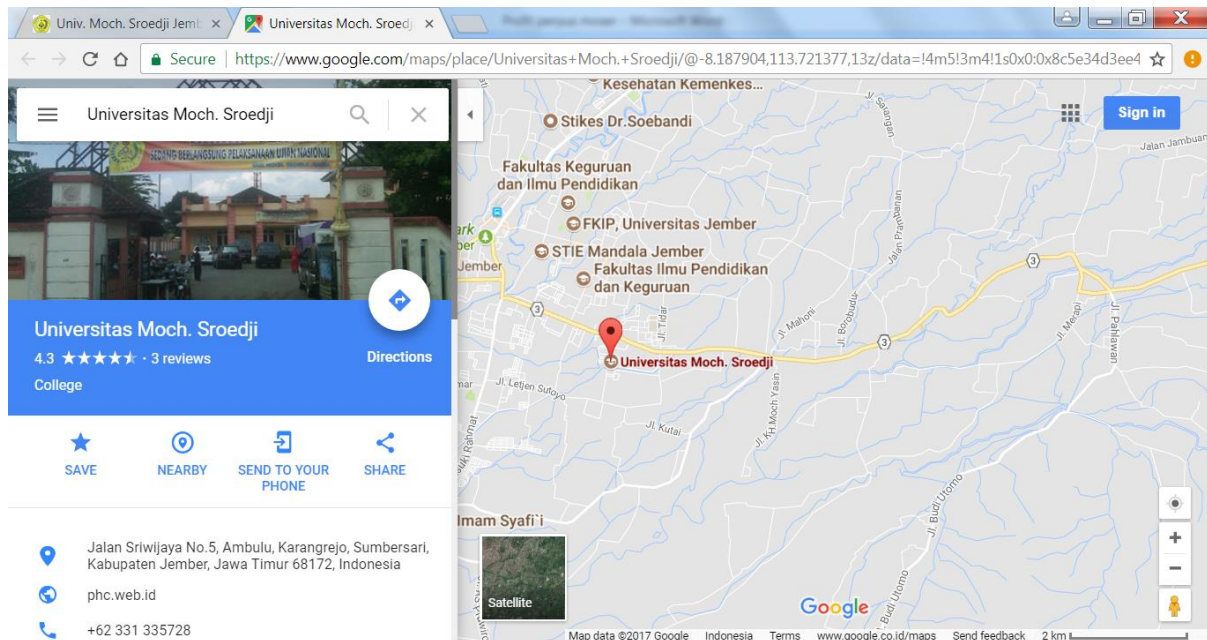


PROFIL

Dalam rangka ikut berpartisipasi mencerdaskan anak bangsa dalam pembangunan khususnya di bidang pendidikan maka didirikannya Perpustakaan Universitas Moch. Sroedji Jember bersamaan dengan berdirinya Universitas pada tahun 1981 (Akta Notaris Nomor 10 tahun 1981). Sejak berdiri, Perpustakaan menempati ruang seluas +/-20 m² di Jl. Sriwijaya no 32 jember, dengan koleksi sekitar 2812 eksemplar, termasuk buku, skripsi, dan tebitan berkala dengan 2 orang pengelola. Dengan semakin berkembangnya koleksi hingga mencapai jumlah 17.000 eksemplar, maka ruangan perpustakaan dipindah pada tahun 1986. Untuk menyelaraskan perpustakaan dengan perkembangan teknologi informasi, tahun 2001 perpustakaan dipindahkan ke gedung baru sebelah Selatan kampus, yang menempati ruang di lantai 2 seluas m. Di gedung ini Perpustakaan dilengkapi dengan ruangan kedap suara, serta pengolahan dan layanan dengan sistem komputerisasi. Staff perpustakaan sebanyak 3 orang yang kesemuanya telah mengikuti kursus perpustakaan, diharapkan akan mampu memaksimalkan layanannya dengan sistem otomasi perpustakaan, layanan terbuka, dan dipersiapkan menuju terciptanya Perpustakaan maya (virtual library) dimasa yang akan datang.

LOKASI

Perpustakaan Universitas Moch. Sroedji Jember:
Jl. Sriwijaya No. 32 Jember



FASILITAS

Fasilitas ruang Perpustakaan Universitas Moch. Sroedji Jember:

1. Luas ruangan



2. Pendingin Ruangan : 4 pcs Kipas Angin.



3. PC (Personal Computer) : 4 Unit untuk Pengunjung, 2 Unit + Printer untuk Petugas Perpustakaan.



4. Hot Spot Area



5. SiIMS Version 8.3.1



6. Ruang baca terdiri dari Meja panjang dan Kursi, Meja Studi.





SEJARAH



VISI MISI

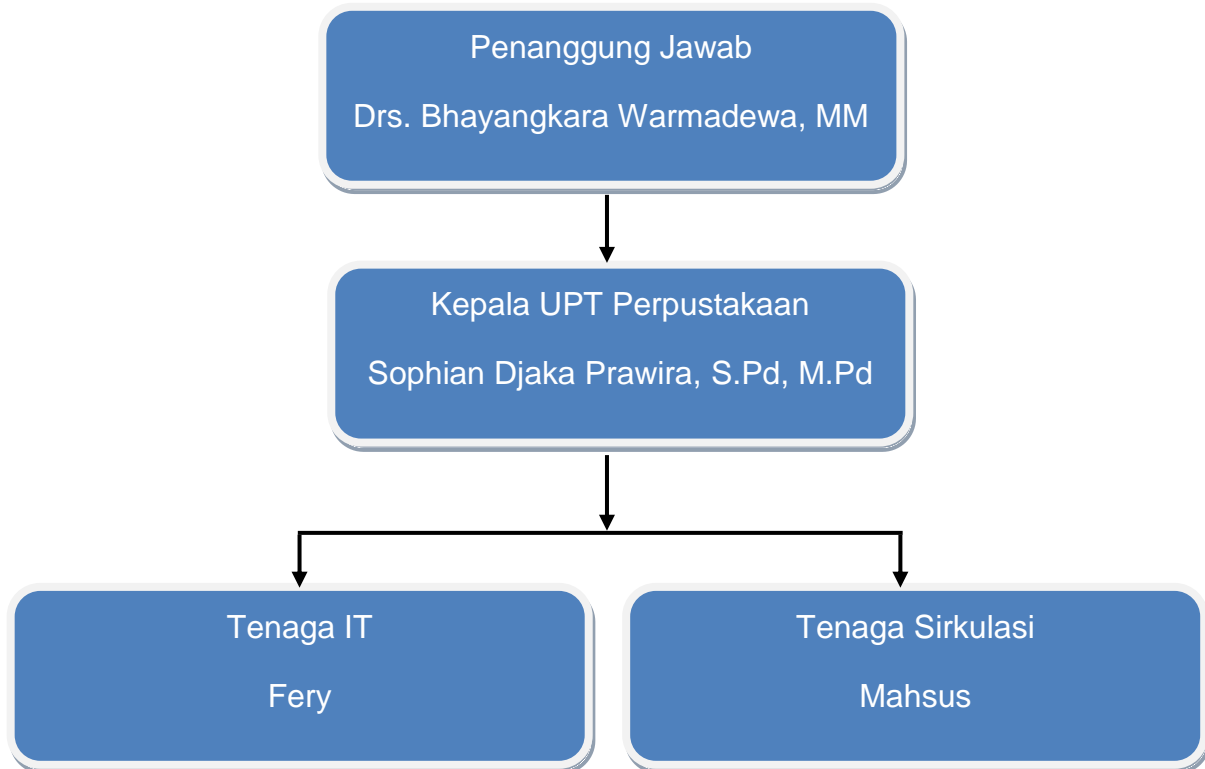
VISI

Menjadikan perpustakaan yang mampu mengembangkan sumber daya manusia melalui ketersediaan informasi dan sarana pendukung akses informasi berbasis teknologi.

MISI

- a. Menyediakan koleksi bahan pustaka yang diperlukan oleh seluruh;
- b. Civitas Akademika dan masyarakat yang berbentuk cetak maupun digital untuk menunjang kegiatan perkuliahan di Universitas dan mendukung terselenggaranya Tri Dharma Perguruan Tinggi;
- c. Memberikan layanan kepada Civitas Akademika dan masyarakat ilmiah lainnya untuk mendapatkan akses informasi ilmiah;
- d. Melestarikan seluruh hasil penelitian ilmiah Universitas moser dan menyajikan dalam bentuk data digital;
- e. Meningkatkan kualitas SDM para pengelola agar mampu memberikan pelayanan yang maksimal;
- f. Menjadikan perpustakaan sebagai sumber informasi teknologi dan komunikasi;
- g. Mewujudkan perpustakaan digital/digital library.

STRUKTUR ORGANISASI



LAYANAN PERPUSTAKAAN

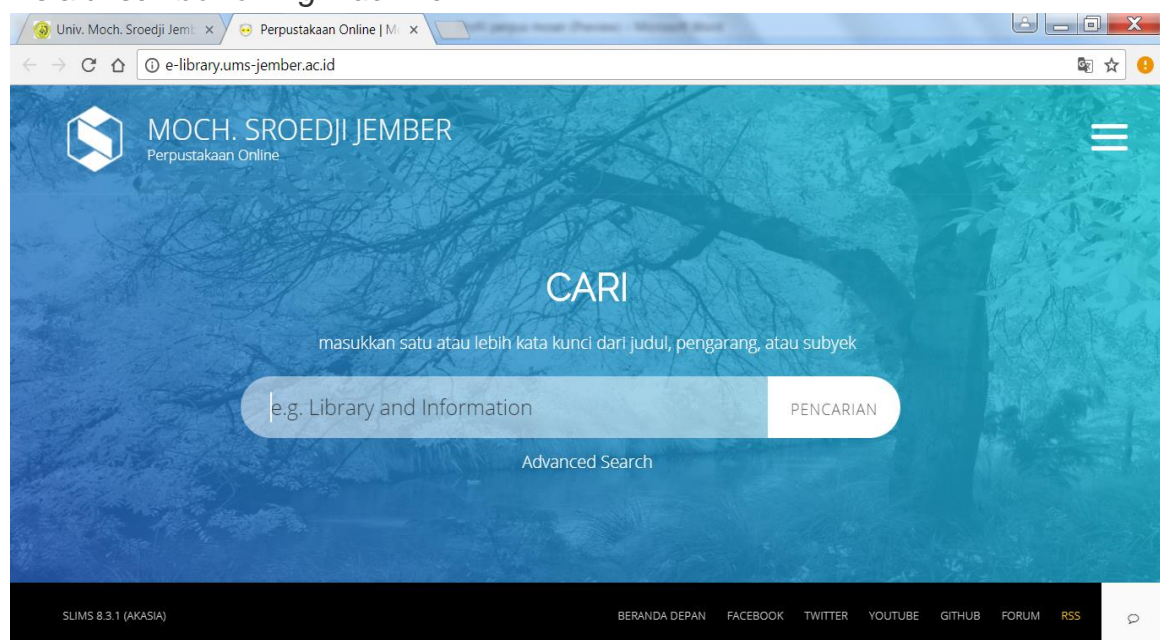
1. SIRKULASI

Meliputi layanan peminjaman, pengembalian, perpanjangan koleksi perpustakaan bagi civitas akademika Universitas Moch. Sroedji Jember, serta pengeluaran Surat Keterangan Bebas Pinjam Pustaka.

Ketentuan

- Hanya civitas akademika Universitas Moch. Sroedji Jember yang memperoleh Layanan Sirkulasi.
- Koleksi yang dipinjamkan maksimal 1 minggu.
- Batas peminjaman koleksi berjumlah 2 Judul/ekslembar.
- Perpanjangan koleksi hanya dapat dilakukan satu kali.
- Koleksi yang akan dipinjam dapat dilihat melalui <http://e-library.ums-jember.ac.id>.

Proses Peminjaman, Pengembalian, dan Perpanjangan koleksi dilakukan melalui *self borrowing machine*.



2. LAYANAN DOKUMENTASI

Titik layanan Dokumentasi terdiri dari;

- **Layanan Referensi** yang menyediakan koleksi terbitan pemerintah dan koleksi-koleksi rujukan seperti ensiklopedi, kamus, direktori, handbook, manual, almanak dan buku tahunan, biografi, sumber geografi, bibliografi, indeks, dan abstrak.
- **Layanan Jurnal**, menyajikan koleksi cadangan atau tandon serta koleksi sumbangan pribadi atau lembaga.

- **Layanan Reserve**, menyajikan koleksi cadangan atau tandon serta koleksi sumbangan pribadi ataupun lembaga.
- **Layanan Koran, Majalah & English Corner**, menyediakan koleksi surat kabar dan majalah populer baik lokal maupun internasional dari berbagai bidang kajian, serta koleksi berbahasa Inggris.
- **Layanan Universitas Moch. Sroedji Jember, Indonesiana & Antiquaria** adalah titik layanan yang menyediakan koleksi yang ditulis oleh civitas akademika Universitas Moch. Sroedji Jember.
- **Layanan Skripsi, Tesis, dan Disertasi**, menyediakan semua koleksi karya ilmiah mahasiswa Universitas Moch. Sroedji Jember.

3. Layanan SDI (*Selective Dissemination of Information*)

Layanan ini meliputi kegiatan permintaan paket informasi terseleksi (PIT). PIT adalah kumpulan data mengenai subyek tertentu, baik berupa definisi, artikel ilmiah, artikel populer, tabel maupun diagram, yang didapat dari seluruh koleksi yang tersedia di Perpustakaan Universitas Moch. Sroedji Jember.

4. LAYANAN MULTIMEDIA

Layanan ini menyediakan PC (*Personal Computer*) untuk keperluan akses internet, pengetikan dan lainnya secara gratis.

5. LAYANAN KOLEKSI ONLINE

Layanan ini memberikan kemudahan kepada pemustaka untuk mencari buku-buku yang dibutuhkan tanpa harus datang ke perpustakaan.

JAM BUKA & KEANGGOTAAN

JAM BUKA 

Senin s/d Jum'at : 14.00 – 21.00 Wib

KEANGGOTAAN

Civitas Akademika Universitas Moch. Sroedji Jember

Seluruh mahasiswa, dosen dan staf administrasi Universitas Moch. Sroedji Jember.

Non – Universitas Moch. Sroedji Jember

- Layanan diberikan dengan menunjukkan KTP dan membaca di tempat.



ATURAN PERPUSTAKAAN

1. Tata Tertib

1.1. Prosedur Masuk

1. Kepemilikan KTM yang masih berlaku.
2. Anggota Perpustakaan Universitas Moch. Sroedji Jember.
3. Menitipkan semua barang bawaan kecuali benda berharga.

1.2. Prosedur Keluar

1. Penyelesaian jenis transaksi.
2. Pemeriksaan barang bawaan.
3. Pemeriksaan lain bila dipandang perlu.

2. Hal yang tidak boleh dilakukan

1. Memutilasi bahan pustaka berupa buku ataupun non-buku.
2. Mempraktekkan vadalisme.
3. Melakukan tindakan dan perilaku asusila.
4. Menimbulkan suara berisik, gaduh, pekik.
5. Mengatur sendiri susunan koleksi dengan segala cara.
6. Mengenakan sandal, celana pendek, jaket, dan topi.
7. Membuang sampah sembarangan.
8. Makan, minum (kecuali di area library lounge) & merokok.

3. Saran

1. Berpakaian sopan, rapi, berkras dan memakai sepatu.
2. Mengembalikan buku pinjaman tepat waktu.
3. Menghargai petugas pelayanan.



KOLEKSI PERPUSTAKAAN

1. KOLEKSI BUKU

Koleksi Sirkulasi

Koleksi Sirkulasi merupakan koleksi yang meliputi berbagai macam subyek disiplin ilmu, serta dapat dipinjam oleh civitas akademika Universitas Moch. Sroedji jember.

Skema Pengaturan Koleksi Sirkulasi

Guna memudahkan pemustaka dalam penelusuran buku, Perpustakaan Universitas Moch. Sroedji Jember menerapkan klasifikasi berdasarkan disiplin ilmu yaitu sistem klasifikasi DDC (*Dewey Decimal Classification*).

No. Kelas	Disiplin Ilmu
000	Ilmu Komputer, Ilmu Informasi & Karya-karya Umum
100	Filsafat & Psikologi
200	Agama
300	Ilmu Sosial
400	Bahasa
500	Ilmu-ilmu Murni (Pasti/Alam)
600	Teknologi, Ilmu Terapan
700	Seni, Rekreasi, dan Olahraga
800	Kesusasteraan
900	Sejarah & Geografi

2. KOLEKSI ELEKTROKNIK

Semua koleksi yang dilanggan oleh Perpustakaan Universitas Moch. Sroedji Jember dapat diakses melalui situs Perpustakaan Universitas Moch. Sroedji Jember <http://e-library.ums-jember.ac.id>.

Jurnal Elektronik (e-Journals)

Akses jurnal elektronik dapat dilakukan hanya di lingkungan Universitas Moch. Sroedji.

Buku Elektronik (e-books)

Mathsolution, Anmol, ASTD, Oxford, Springer.

Repositori Karya Civitas Akademika

Kumpulan koleksi Universitas Moch. Sroedji Jember yang meliputi koleksi; skripsi, tesis, disertai artikel, pidato guru besar.